

	RTD-10	RTD-12	RTD-20	RTD-25	RTD-35	RTD-45	RTD-63
Fluido Medium	Aria compressa filtrata, lubrificata / non lubrificata Filtered, lubricated / non lubricated compressed air						
Pressione di esercizio massima Maximum pressure range	8 bar						
Temperatura di esercizio Temperature range	5° ÷ 60°C.						
Corsa per 90° Stroke for 90°	9.42 mm	12.75 mm	16.22 mm	20.85 mm	20.66 mm	26.78 mm	32.14 mm
Alesaggio Piston bore	15 mm	20 mm	30 mm	35 mm	50 mm	63 mm	80 mm
Consumo d'aria per corsa Consumption each stroke	2 cm ³	7 cm ³	21 cm ³	37 cm ³	74 cm ³	154 cm ³	339 cm ³
Peso Weight	50 g	100 g	175 g	280 g	400 g	930 g	1520 g
Da usare con To be used with	RT-10	RT-12	RT-20	RT-25	RT-35	RT-45	RT-63

Schema di funzionamento

Il dispositivo per arresto intermedio RTD è un limitatore di corsa, che agisce sulla cremagliera dell'attuatore rotante RT, tramite un pistone di alesaggio maggiore, rispetto a quello di RT.

Quindi alimentato alla stessa pressione, ferma RT a metà corsa.

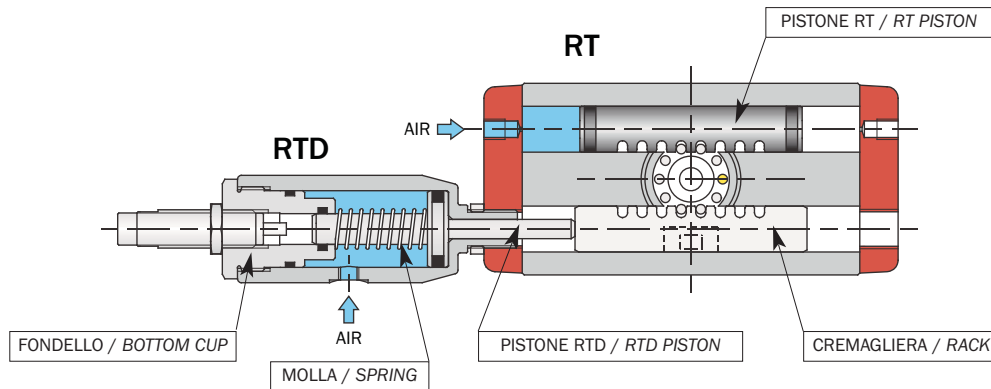
Una molla mantiene lo stelo del pistone RTD a contatto con la cremagliera RT in assenza d'aria.

Operating principle

The intermediate stopping unit RTD is a stroke reducer, acting against the rack of the swivelling unit RT, by a piston rod.

The RTD piston bore is larger than RT and, pressurized at the same pressure, it stops in the middle the RT stroke.

When not pressurized a spring keeps the RTD piston rod against the RT rack.

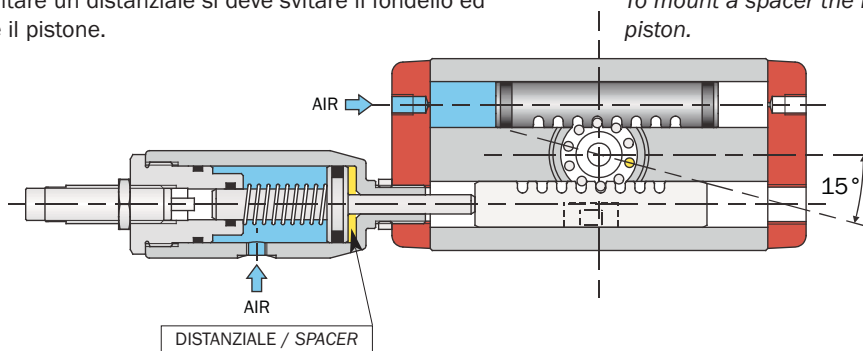


La corsa di RTD può essere facilmente regolata tramite distanziali da mettere davanti al pistone, in modo da avere l'arresto intermedio in posizioni diverse.

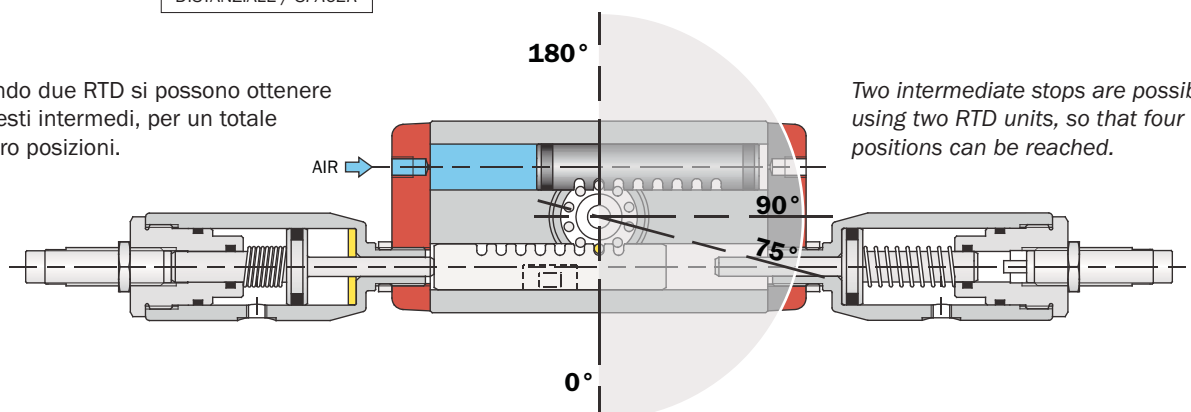
Per montare un distanziale si deve svitare il fondello ed estrarre il pistone.

The RTD stroke can be modified by spacers in front of the piston, so that the intermediate stop can be moved in a different position.

To mount a spacer the RTD must be open to extract the piston.



Utilizzando due RTD si possono ottenere due arresti intermedi, per un totale di quattro posizioni.



Two intermediate stops are possible using two RTD units, so that four positions can be reached.

Le posizioni esterne di fine corsa possono essere regolate ($0^\circ \pm 5^\circ$ o $180^\circ \pm 5^\circ$) con gli stessi accessori di RT (deceleratori, ammortizzatori di gomma, grani).

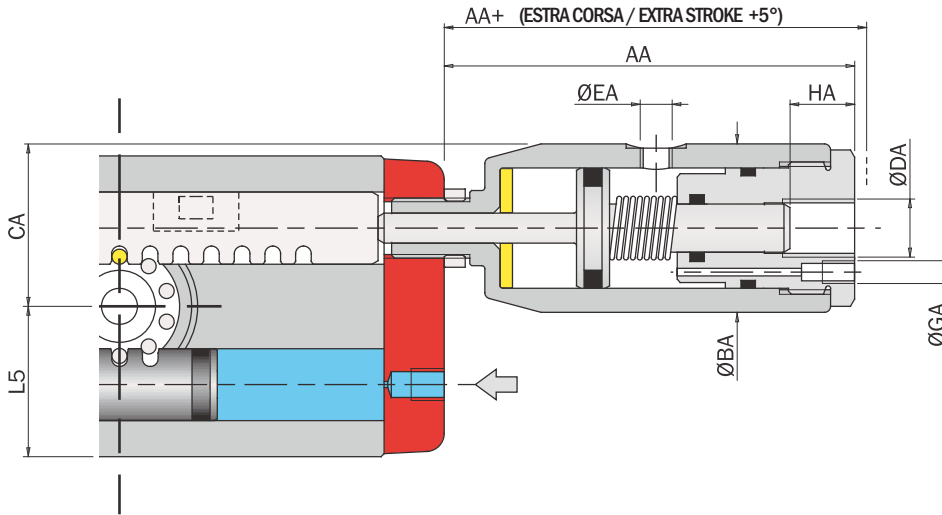
La posizione di arresto centrale può essere regolata ($90^\circ \pm 5^\circ$) avvitando/svitando RTD in RT.

The external end stroke positions can be adjusted ($0^\circ \pm 5^\circ$ or $180^\circ \pm 5^\circ$) by the same end stroke devices used in the RT (shock-absorbers, rubber bumpers, grub screws). The mid-stop position can be adjusted ($90^\circ \pm 5^\circ$) by moving the whole RTD body.



Dimensioni (mm)

Dimensions (mm)



	RTD-10	RTD-12	RTD-20	RTD-25	RTD-35	RTD-45	RTD-63
AA	50.7	70.2	86.7	98.7	98	127.6	148.5
AA+	51.2	71	87.6	100	99	129	150.3
BA	Ø23	Ø28	Ø36	Ø44	Ø56	Ø70	Ø89
CA	20.5	27	34	42.5	50	61	71.5
DA	M8x1	M10x1	M12x1	M12x1	M14x1.5	M20x1.5	M25x1.5
EA	(n°3) M5	(n°3) M5	/	/	/	/	/
GA	/	/	M5	M5	G1/8	G1/4	G1/4
L5	19	25	32.5	40.5	53	64	87
HA	7.2	10.7	11.8	14	15.9	21.7	27.4

Circuito pneumatico

Possibili inconvenienti sul circuito di alimentazione dell'aria compressa:

- 1- Oscillazioni di pressione.
- 2- Riempimento unità vuota all'avvio.
- 3- Improvvisa mancanza di pressione.
- 4- Velocità di azionamento eccessiva.

Accorgimenti per risolvere i problemi:

- 1- Serbatoio esterno (A).
- 2- Valvola di avviamento progressivo (B).
- 3- Valvole di sicurezza (C).
- 4- Regolatori di flusso (D).

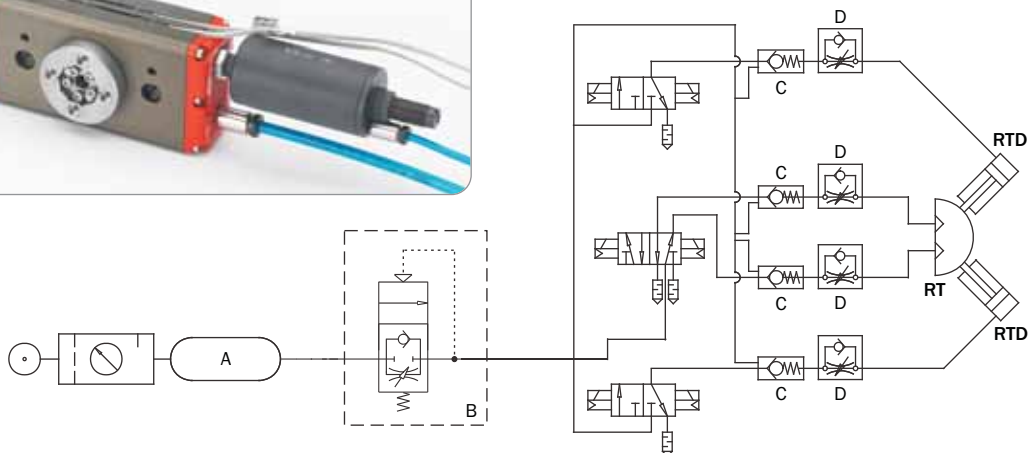
Pneumatic circuit

Possible problems on a compressed air circuit:

- 1- Pressure variation.
- 2- Pressurizing with empty cylinder.
- 3- Sudden pressure black-out.
- 4- Excessive speed.

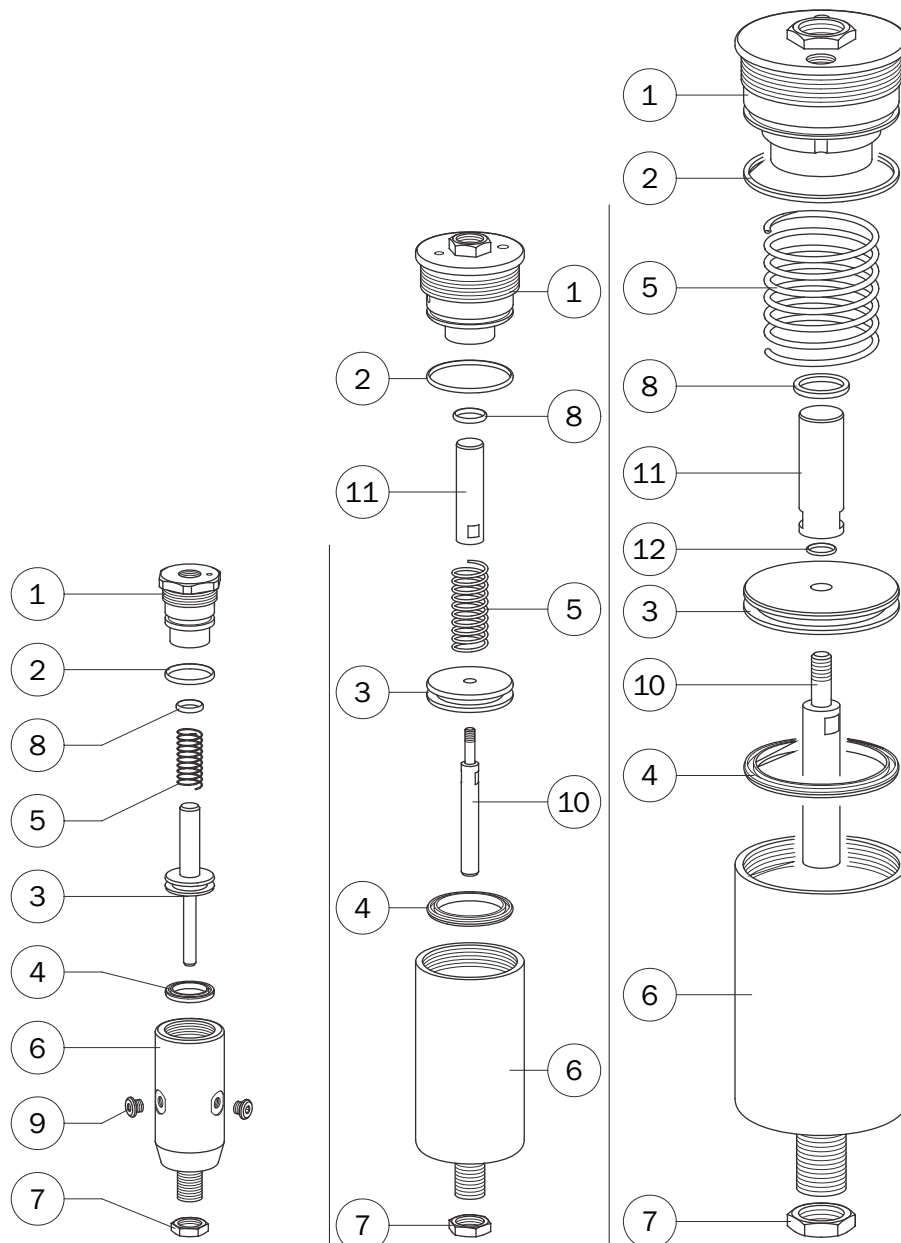
Possible solutions:

- 1- Compressed air storage (A).
- 2- Start-up valve (B).
- 3- Safety valve (C).
- 4- Flow controller (D).



Elenco delle parti

Parts



	RTD-10	RTD-12	RTD-20	RTD-25	RTD-35	RTD-45	RTD-63
1- Fondello Bottom cup	RTD-10-07	RTD-12-07	RTD-20-07	RTD-25-07	RTD-35-07	RTD-45-07	RTD-63-07
2- O-Ring O-Ring	Ø1.78x12.42 (GUAR-047)	Ø1.78x17.17 (GUAR-076)	Ø1.78x26.70 (GUAR-036)	Ø1.78x31.47 (GUAR-009)	Ø2.62x45.69 (GUAR-127)	Ø2.62x58.42 (GUAR-128)	Ø2.62x75.87 (GUAR-132)
3- Pistone Piston	RTD-10-03	RTD-12-03	RTD-20-03	RTD-25-03	RTD-35-03	RTD-45-03	RTD-63-03
4- Guarnizione Gasket	15x9x3 (GUAR-019)	20.7x13.75x2.55 (GUAR-120)	30x22x3.5 (GUAR-113E)	35x27x3.5 (GUAR-123E)	50x42x3.5 (GUAR-114E)	63x53x4.5 (GUAR-049E)	80x70x4.5 (GUAR-126)
5- Molla Spring	RTD-10-20	RTD-12-20	RTD-25-20	RTD-25-20	OFR30-95-07	GN-30S-05	GN-30S-05
6- Corpo Body	RTD-10-02	RTD-12-02	RTD-20-02	RTD-25-02	RTD-35-02	RTD-45-02	RTD-63-02
7- Dado Nut	M8x1	M10x1	M12x1	M12x1	M14x1.5	M20x1.5	M25x1.5
8- O-Ring O-Ring	Ø1.78x6.75 (GUAR-012)	Ø1.78x7.66 (GUAR-045)	Ø1.78x10.82 (GUAR-080)	Ø1.78x10.82 (GUAR-080)	Ø1.78x12.42 (GUAR-047)	Ø2.62x17.86 (GUAR-034)	Ø2.62x20.29 (GUAR-061)
9- Tappo Plug	107-M5	107-M5	/	/	/	/	/
10- Stelo pistone Piston rod	/	/	RTD-20-05	RTD-25-05	RTD-35-05	RTD-45-05	RTD-63-05
11- Riscontro per fine corsa End stroke stopper	/	/	RTD-20-04	RTD-25-04	RTD-35-04	RTD-45-04	RTD-63-04
12- O-Ring O-Ring	/	/	/	/	/	Ø1.78x8.73 (GUAR-013)	Ø1.78x10.82 (GUAR-080)